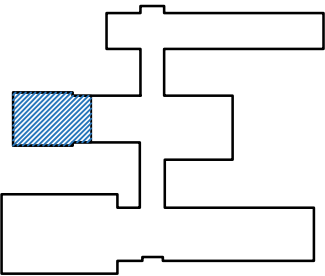



Nr Pom.	Nazwa pomieszczenia	Rodzaj posadzki	Powierzchnia m <sup>2</sup>
1.1	KOMUNIKACJA	TERAKOTA	43,7
1.2	POM. SPRZĄTACZEK	TERAKOTA	2,1
1.3	WC	TERAKOTA	1,1
1.4	KUCHNIA	TERAKOTA	81,7
1.5	ZMYWALNIA	TERAKOTA	10,2
1.6	POM. GOSPODARCZE	TERAKOTA	13,8
1.7	KLATKA SCHODOWA	LASTRIKO	5,0
1.8	BIURO	LASTRIKO	6,3
1.9	GABINET DENTYSTYCZNY	LASTRIKO	9,4
1.10	WC	LASTRIKO	18,3
1.11	WC NP	TERAKOTA	7,1
RAZEM POWIERZCHNIA UŻYTKOWA			198,7

LEGENDA

■■■■ POMIESZCZENIA OBJĘTE OPRACOWANIEM: 1.4, 1.5

CZĘŚĆ BUDYNKU OBJĘTA OPRACOWANIEM





Biurowie Projektów Inżynierskich PRO-GRESS

ul. Mickiewicza 75 37-600 Lubaczów

Objekt:	Remont zaplecza kuchennego w budynku Szkoły Podstawowej Nr 1 w Lubaczowie	Skala:  1:100	
Adres obiektu:	DZ. NR EWID. 2402/3 OBRĘB: 0001 LUBACZÓW		
Inwestor:	GMINA MIEJSKA LUBACZÓW	Data:  06.2024r.	
Adres inwestora:	UL. RYNEK 26, 37-600 LUBACZÓW		
Tytuł rysunku:	INWENTARYZACJA - RZUT PIĘTRA	Nr Rysunku:  1-01	
ZESPÓŁ PROJEKTOWY			
Imię i Nazwisko	Specjalność	Nr uprawnień	Podpis
inż. arch. Piotr Niedźwiecki	architektoniczno-konstrukcyjna		